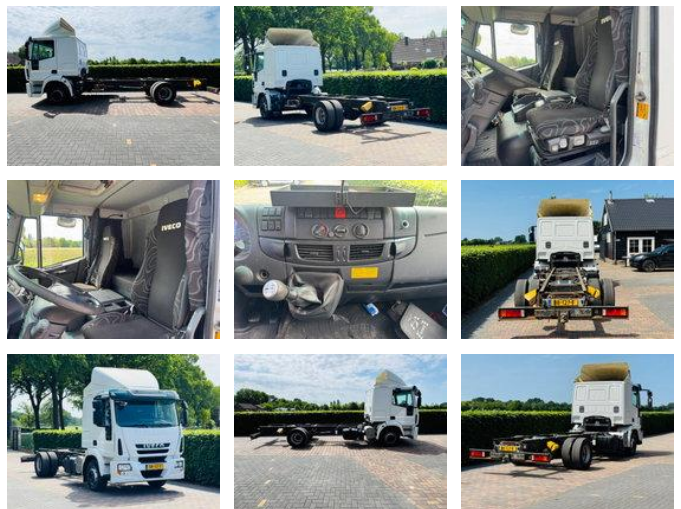


# Iveco Eurocargo ML140E

## Allgemeine Merkmale

Marke	Iveco
Modell	Eurocargo
Unterkategorie	Pritschenwagen
Kennzeichen	BB-127-F
Zählerstand	452.000km
Baujahr	2009
Datum der Erstzulassung	20-04-2009
Farbe	Witz
Zustand	Gebraucht
Kraftstoff	Diesel
Emissionsklasse	Euro 5
Referenz	BB-127-F



## Eigenschaften

Ledig gewicht	7.120kg
Belastbarkeit	6.880kg
Zulässiges Gesamtgewicht	14.000kg
Kabine	Schlafkabine
Zylinderkapazität	5.880cc

# Iveco Eurocargo ML140E

## Technische Spezifikationen

Anzahl der Achsen	2
Achsenkonfiguration	4x2
Übertragung	Schaltgetriebe
Vermögenswerte	252hp

## Beschreibung

= Weitere Optionen und Zubehör = - Elektrische Fensterheber vorn - Getöntes Glas - Hecktüren - Kopfstützen hinten - Werbung (geklebt) - Zwischenwand ohne Fenster = Firmeninformationen = [WWW.HVANDEBUNTE.COM](http://WWW.HVANDEBUNTE.COM) PRIJS EXCLUSIEF B.T.W (NETTO PRIJS)

## Zubehör

- Lenkhilfe
- Antiblockiersystem
- Elektrische Fensterheber
- Radio/Kassettenspieler
- Radio/CD-Spieler
- Reserverad
- Partikelfilter
- Schlafkabine