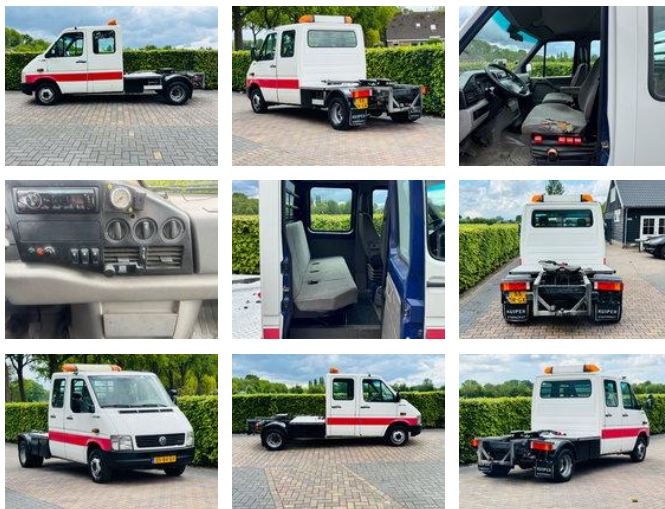


Volkswagen LT 2.8 TDI lang DUBBEL CABINE

Allgemeine Merkmale

Marke	Volkswagen
Model	LT
Unterkategorie	Minisattelzug
Nummernschild	55-BR-GX
Kilometerstand	425.417km
Baujahr	2004
Datum der Erstzulassung	15-10-2004
Zustand	Gebraucht
Kraftstoff	Diesel
Emissionsklasse	Euro 3
Referenz	55-BR-GX



Eigenschaften

Leergewicht	2.245kg
Tragfähigkeit	1.255kg
GVW	3.500kg
Anzahl der Türen	2

Volkswagen LT 2.8 TDI lang DUBBEL CABINE

Technische Specificaties

Anzahl der Achsen	2
Achsenkonfiguration	4x2
Übertragung	Handgeschenk
Motorleistung	158hp

Beschreibung

= Weitere Optionen und Zubehör = - Differentialsperre - Elektrische Fensterheber vorn - Fahrerairbag - Fernbediente Zentralverriegelung - Getöntes Glas - Kopfstützen hinten - Kopfstützen vorn - Thermoglas = Firmeninformationen = WWW.HVANDEBUNTE.COM PRIJS EXCLUSIEF B.T.W (NETTO PRIJS)

Zubehör

- Wegfahrsperre
- Lenkhilfe
- Anhängerkupplung
- Antiblockiersystem
- Zentralverriegelung
- Elektrische Fensterheber
- Radio/Kassettenspieler
- Radio/CD-Spieler
- Reserverad