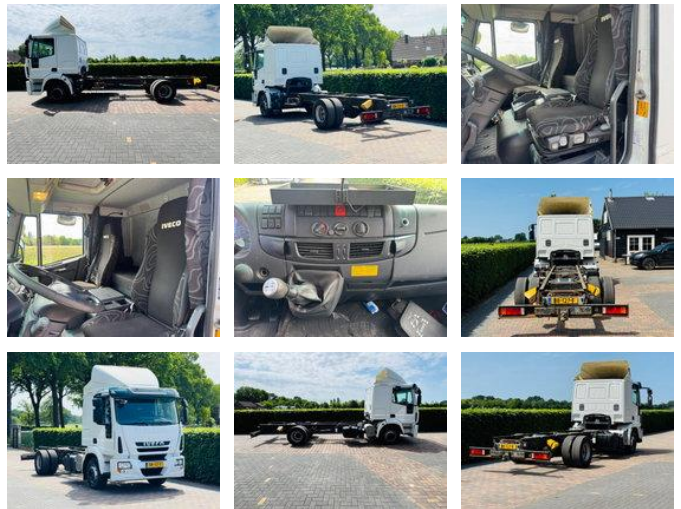


Iveco Eurocargo ML140E

Características generales

Marca	Iveco
Modelo	Eurocargo
Subcategoría	Lateral abatible
Matrícula	BB-127-F
Lectura del contador	452.000km
Año de construcción	2009
Fecha de primera inscripción	20-04-2009
Color	Ingenio
Condición	Usado
Combustible	Diesel
Clase de emisiones	Euro 5
Referencia	BB-127-F



Propiedades

Peso individual	7.120kg
Capacidad de carga	6.880kg
Peso bruto vehicular	14.000kg
Cabina	Cabaña para dormir
Capacidad del cilindro	5.880cc

Iveco Eurocargo ML140E

Especificaciones técnicas

Número de ejes	2
Configuración de ejes	4x2
Transmisión	Transmisión manual
Activos	252hp

Descripción

= Additional options and accessories = - Advertisements (self-adhesive) - Electrically operated front windows - Partition without window - Rear doors - Rear head rests - Tinted glass = Dealer information = WWW.HVANDEBUNTE.COM PRIJS EXCLUSIEF B.T.W (NETTO PRIJS)

Accesorios

- Power steering
- ABS
- Ventanas electrónicas
- Radio / reproductor de casetes
- Radio / reproductor de CD
- Rueda de cambio
- Filtro de partículas
- Cabina de dormir