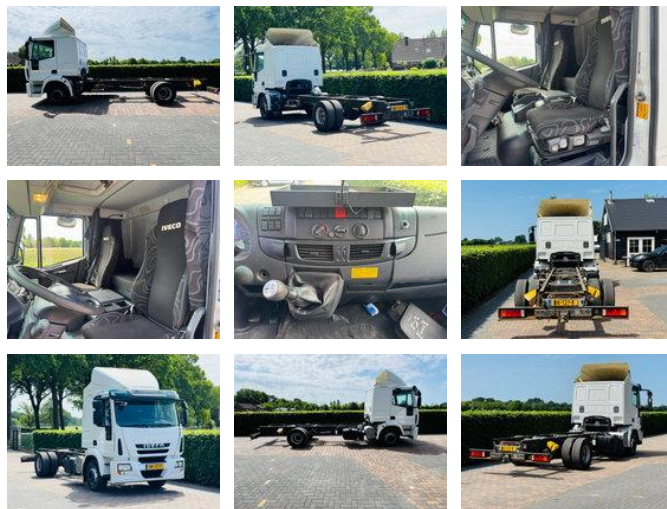


# Iveco Eurocargo ML140E

## Caractéristiques générales

Marque	Iveco
Modèle	Eurocargo
Sous-catégorie	Ridelle
plaque d'immatriculation	BB-127-F
relevé de compteur	452.000km
Année de construction	2009
Date de première inscription	20-04-2009
Couleur	Esprit
Condition	Utilisé
Carburant	Diesel
Classe d'émission	Euro 5
Référence	BB-127-F



## Propriétés

Poids unique	7.120kg
capacité de charge	6.880kg
Poids total autorisé en charge (PTAC)	14.000kg
Cabine	Cabine-couchettes
Capacité du cylindre	5.880cc

# Iveco Eurocargo ML140E

## Spécifications techniques

Nombre d'axes	2
Configuration des axes	4x2
Transmission	Boîte de vitesses manuelle
Actifs	252hp

## Description

= Additional options and accessories = - Advertisements (self-adhesive) - Electrically operated front windows - Partition without window - Rear doors - Rear head rests - Tinted glass = Dealer information = [WWW.HVANDEBUNTE.COM](http://WWW.HVANDEBUNTE.COM) PRIJS EXCLUSIEF B.T.W (NETTO PRIJS)

## Accessoires

- Direction assistée
- ABS
- Fenêtres électriques
- Lecteur radio / cassette
- Radio / lecteur CD
- Roue de secours
- Filtre à particules
- Cabine de couchage