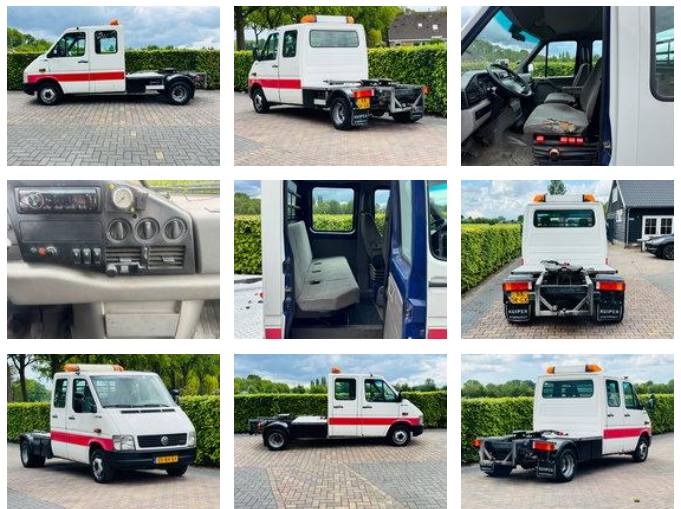


Volkswagen LT 2.8 TDI lang DUBBEL CABINE

Algemene kenmerken

Merk	Volkswagen
Model	LT
Subcategorie	Be trekker
Kentekenplaat	55-BR-GX
Tellerstand	425.417km
Bouwjaar	2004
Datum eerste registratie	15-10-2004
Conditie	Gebruikt
Brandstof	Diesel
Emissieklasse	Euro 3
Referentie	55-BR-GX



Eigenschappen

Ledig gewicht	2.245kg
Laadvermogen	1.255kg
GVW	3.500kg
Aantal deuren	2

Volkswagen LT 2.8 TDI lang DUBBEL CABINE

Technische specificaties

Aantal assen	2
Asconfiguratie	4x2
Transmissie	Handgeschakeld
Vermogen	158hp

Omschrijving

= Aanvullende opties en accessoires = Comfort & Interieur - Hoofdsteunen Veiligheid - Airbag bestuurder - Elektronisch sperdifferentieel (EDS) - Getint warmtewerend glas Overig - Centrale deurvergrendeling afstandbediening - Elektrisch bedienbare ramen voor - Getint glas - Hoofdsteunen achter = Meer informatie = Motorrijtuigenbelasting: € 201 per kwartaal = Bedrijfsinformatie = Vanaf 1-1-2026 is betaling boven 3000 Euro uitsluitend alleen nog maar toegestaan per bank volgens de nieuwe regels in Nederland, Voertuig kan worden voorzien van een exportkenteken voor 15 dagen, voor een prijs van 160.- Euro tot 3500 Kg 260.- Euro Tot 12000 KG WWW.HVANDEBUNTE.COM PRIJS EXCLUSIEF B.T.W (NETTO PRIJS)

Accessoires

- Startonderbreker
- Stuurbekrachtiging
- Trekhaak
- ABS
- Centrale deurvergrendeling
- Elektrisch bedienbare ramen
- Radio/Cassette speler
- Radio/CD speler
- Reservewiel